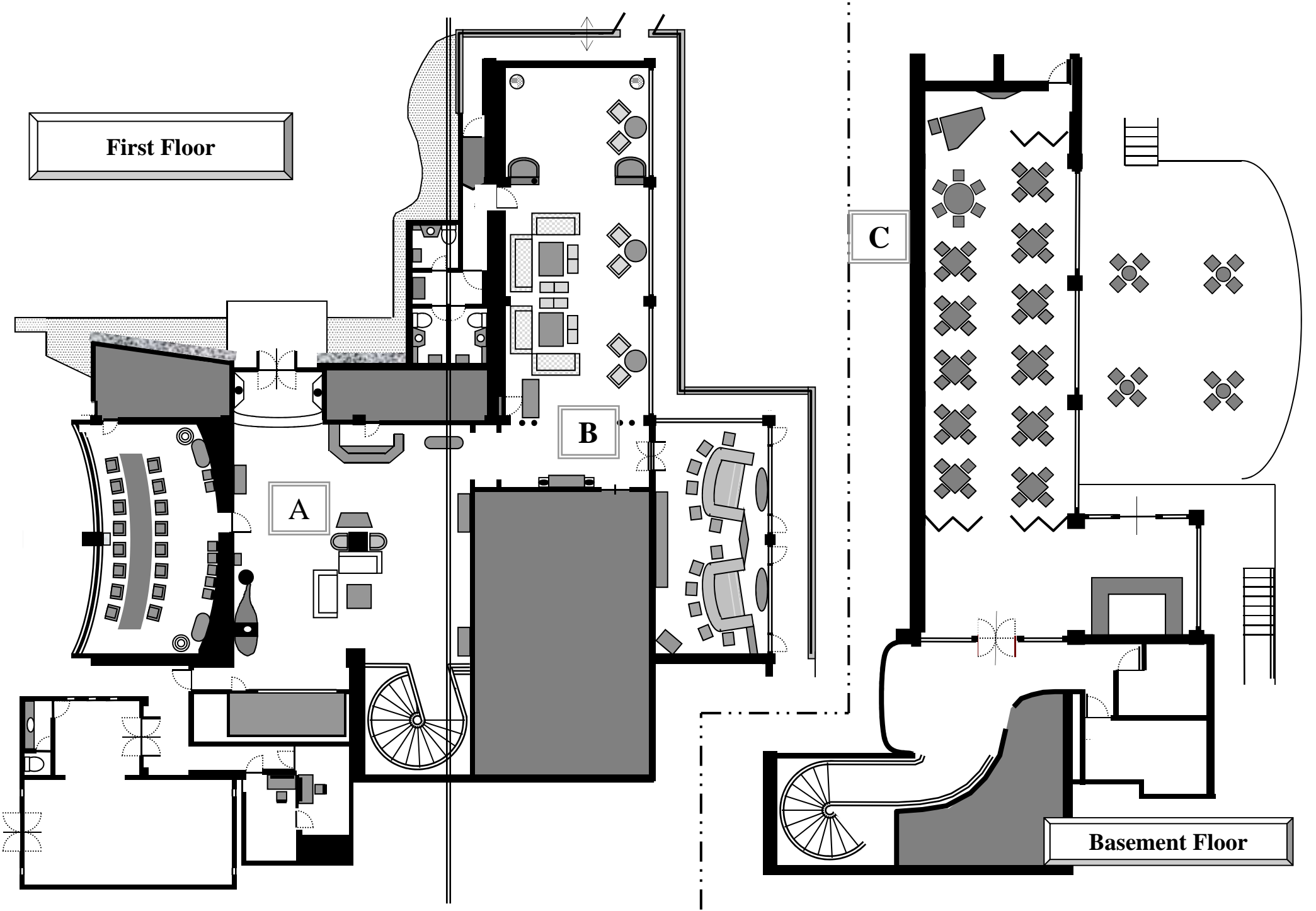


First Floor

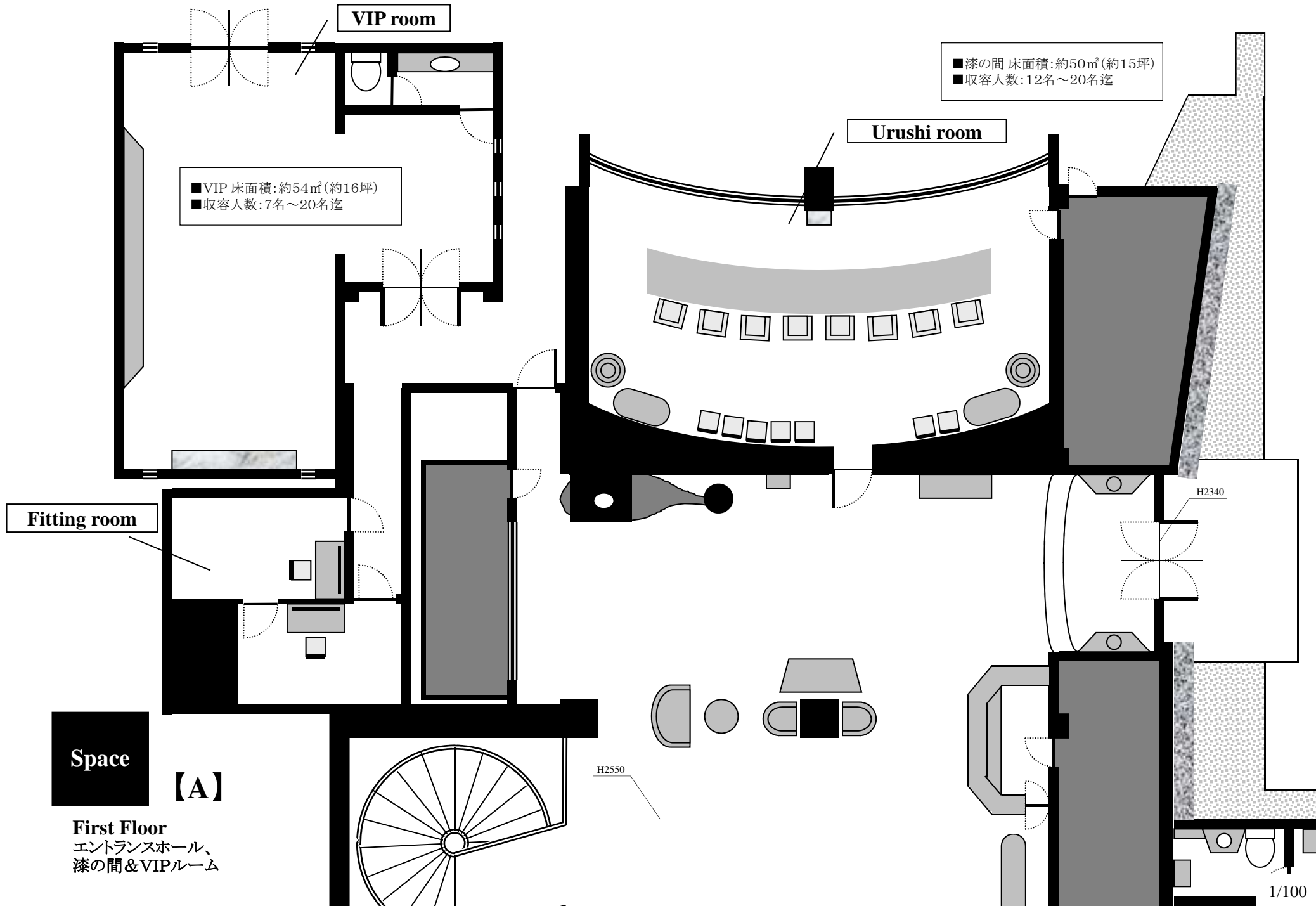


C

B

A

Basement Floor

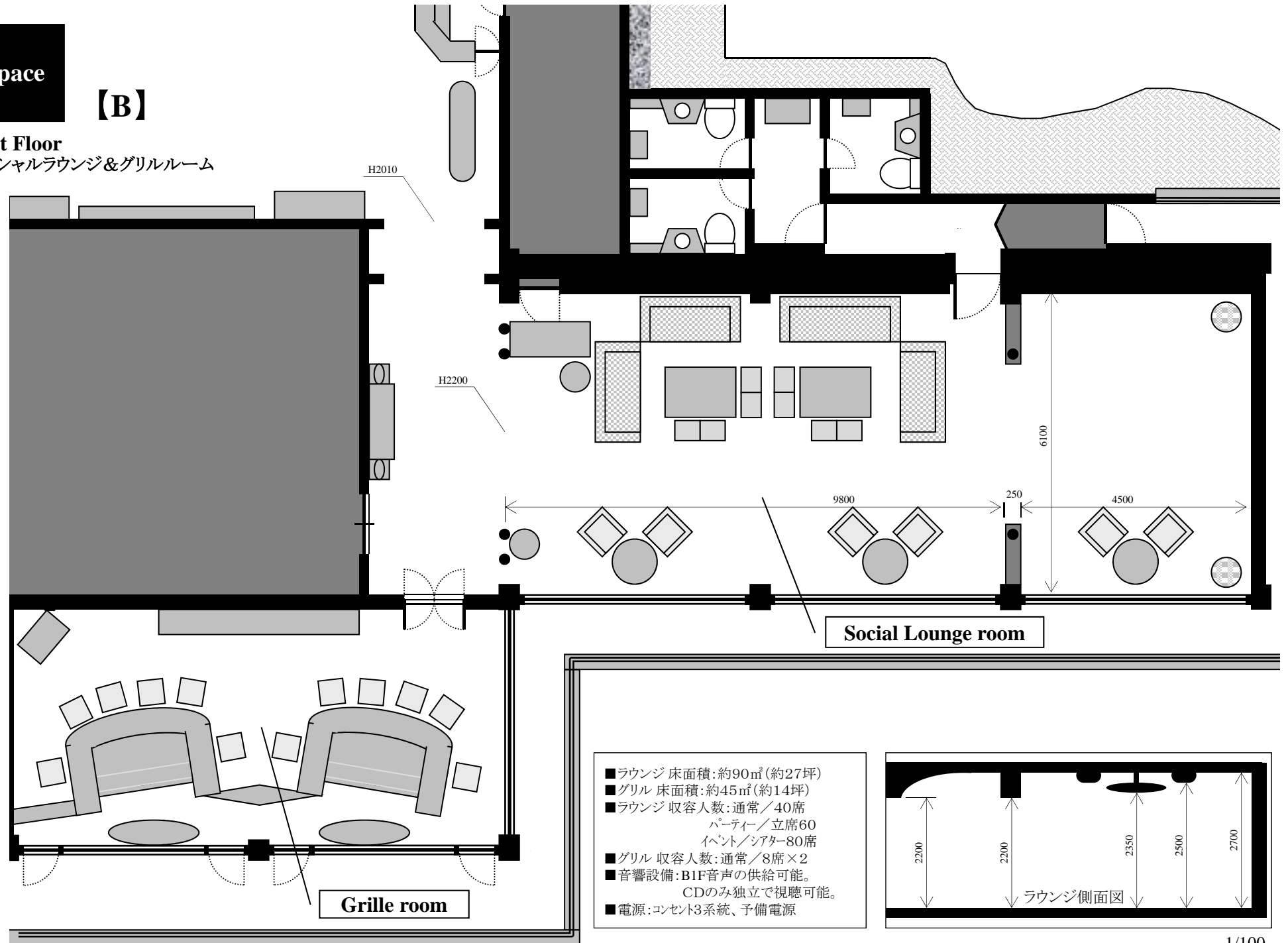


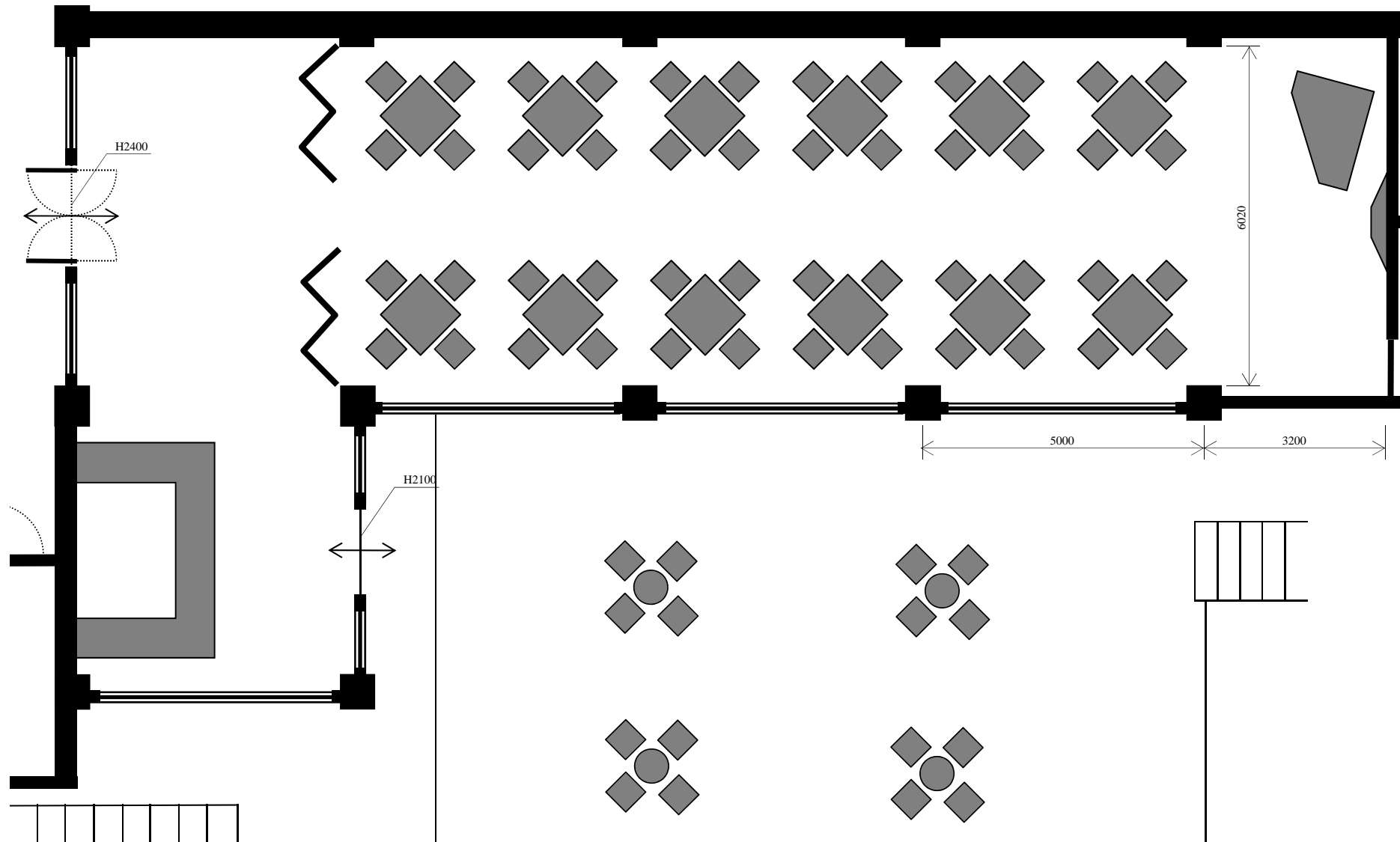
Space

【B】

First Floor

ソーシャルラウンジ&グリルルーム





Space

[C]

Basement Floor
 ダイニングルーム
 & ガーデンテラス

- 床面積: 約164㎡ (約50坪)
- テラス: 約150㎡ (約45坪)
- 収容人数: 一般営業 / 40席
 パーティー / 立席130名・着席104名
 イベント / シアター180席・スクール120席
 ※但しイス保有個数は110脚。追加はレンタル手配。
- 音響設備: ミキサー / YAMAHA LS9-32
 カセット×1・CD×2・MD×2・Brulay&DVD×1
- その他設備: プロジェクター×2・スクリーン / 100インチ×2・スポットライト×1
- 電源: コンセント4系統、予備電源

